



trans voor werken
in zorg en welzijn
vorm

Digitaal totaaloverzicht introductie RAAT

Regionaal Actieplan Aanpak Tekorten

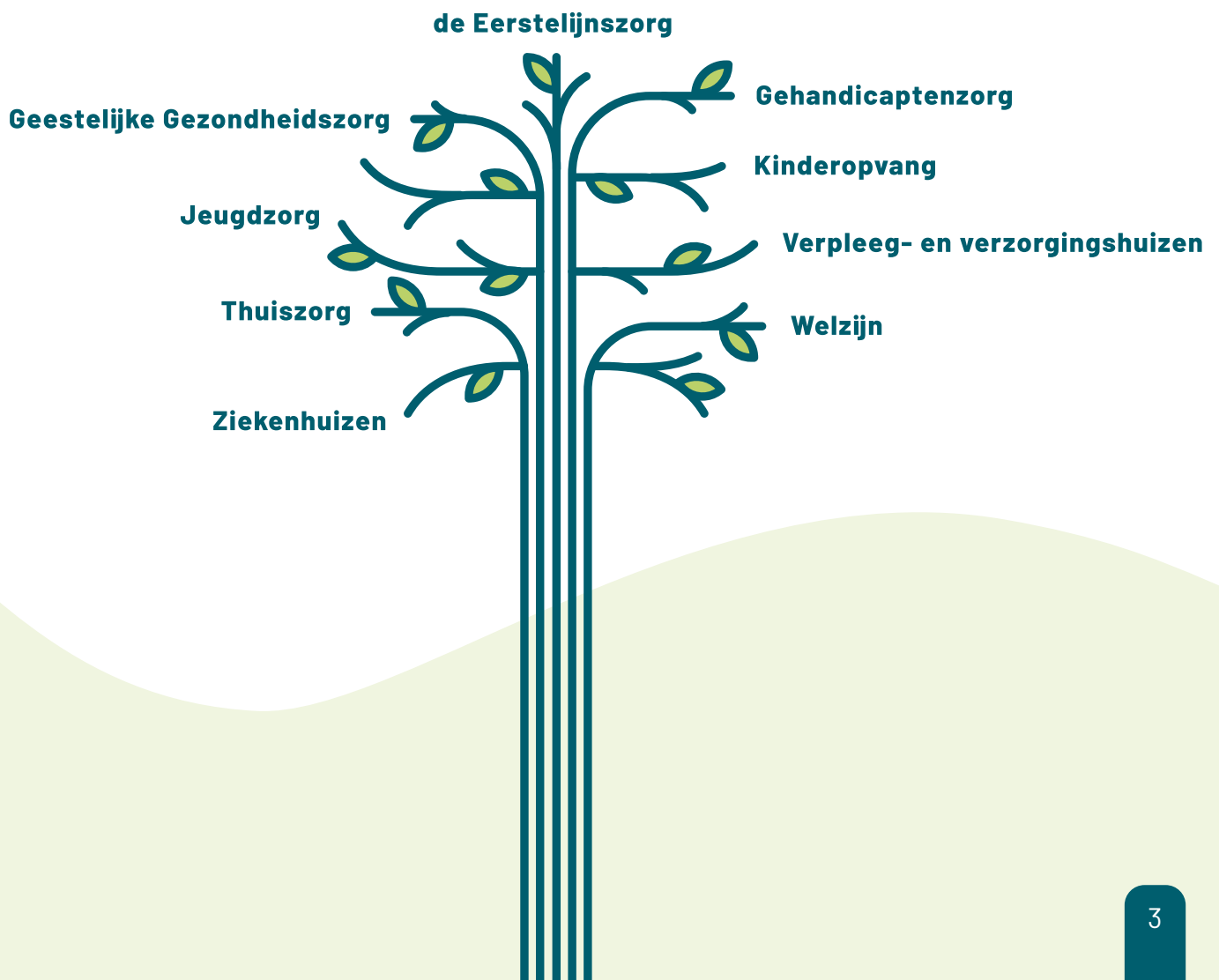
Inhoudsopgave

Slim samenwerken voor een toekomstbestendige arbeidsmarkt in Zuidoost-Brabant	3
Arbeidsmarkt 2031	
Prognose	4
Prognose per branche	4
Prognose naar functies	5
Situatie nu	
Aantal medewerkers	6
Uitstroom bestemming	6
Instroom	6
Verzuim	
Ontwikkeling	7
Verzuim naar duurklassen	7
Gezamenlijke aanpak	
Gezamenlijke aanpak	8
De keuze	8
Samenwerken	
RAAT Zuidoost-Brabant	8
Structuur	9
Ontwikkellijnen	9
Projecten	
Projecten en ontwikkellijnen	10
Ik Zorg. Contactpunt	11
Samenwerken!	12
Contact	12

Slim samenwerken voor een toekomstbestendige arbeidsmarkt in Zuidoost-Brabant

Vanuit het Regionaal Actieplan Aanpak Tekorten heeft een groep bestuurders en HR managers in zorg en welzijn in Zuidoost-Brabant het initiatief genomen om gezamenlijk de uitdagingen op de arbeidsmarkt aan te pakken. Alle branches in de sector Zorg en Welzijn zijn in RAAT Zuidoost-Brabant vertegenwoordigd.

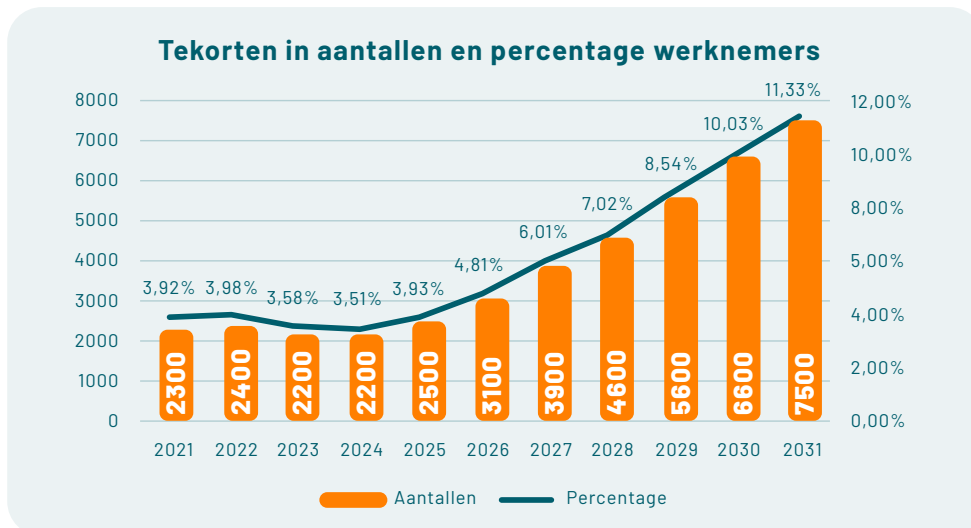
In deze folder presenteren we cijfers over de huidige en toekomstige regionale arbeidsmarkt en lichten we toe hoe de samenwerkende besturen in RAAT Zuidoost-Brabant volgens drie ontwikkellijnen inzetten op effectieve oplossingen: samen slimmer ontwikkelen, samen slimmer aantrekken en samen slimmer organiseren.



Arbeidsmarkt 2031

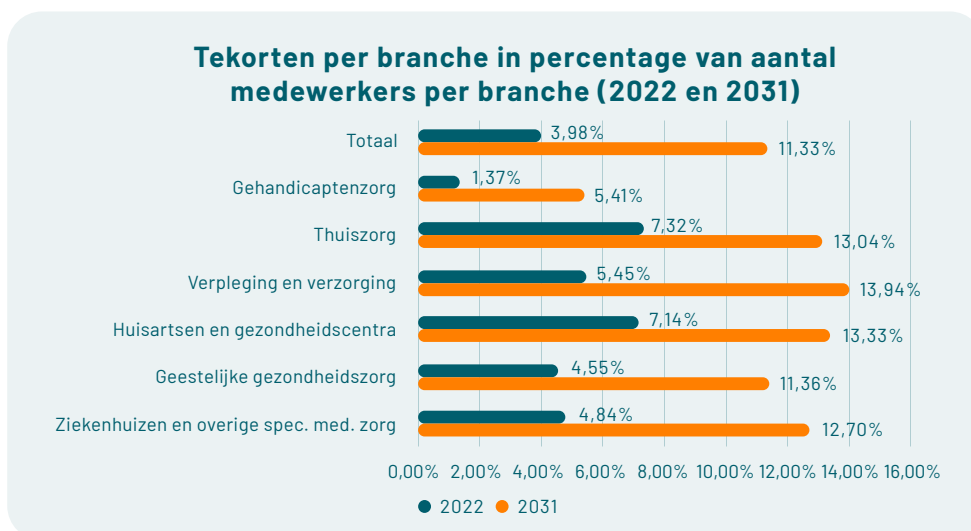
Bron: prognosemodel Zorg en Welzijn (ABF/VWS), bewerkt door Transvorm

Prognose



- ▶ Tekort aan medewerkers ruim 3 keer zo groot als nu.
- ▶ Nu per 100 medewerkers +/- 4 collega's tekort, 11 in 2031.
- ▶ Kleine dip in tekorten komende 2 jaar, vooral door einde kwaliteitsgelden.

Prognose per branche



- ▶ Tekorten lopen op in alle branches.
- ▶ Verhoudingsgewijs het meest in de V&V, thuiszorg en huisartsen & gezondheidscentra.
- ▶ Voor jeugdzorg, kinderopvang en sociaal werk zijn door kleinere aantallen geen goede cijfers te generen.

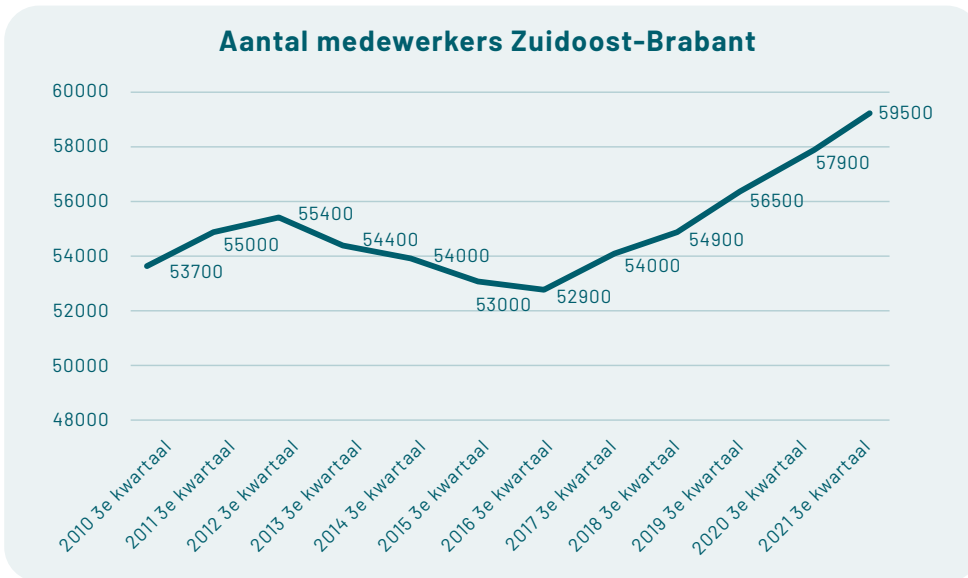
Prognose naar functies

Functies met grootse tekorten in aantallen		
Verzorgende (niv 3)	1700	21,79%
Verpleegkundige (niv 4)	1300	26,53%
Verlos- en verpleegkundige (niv 6)	400	13,79%
Functies met kleinere aantallen, maar relatief grote tekorten		
Maatschappelijke hulp en dienstverlening (niv 7)	100	20,00%
Pedagogiek (niv 7)	100	16,67%
Doktersassistent (niv 4)	200	15,38%



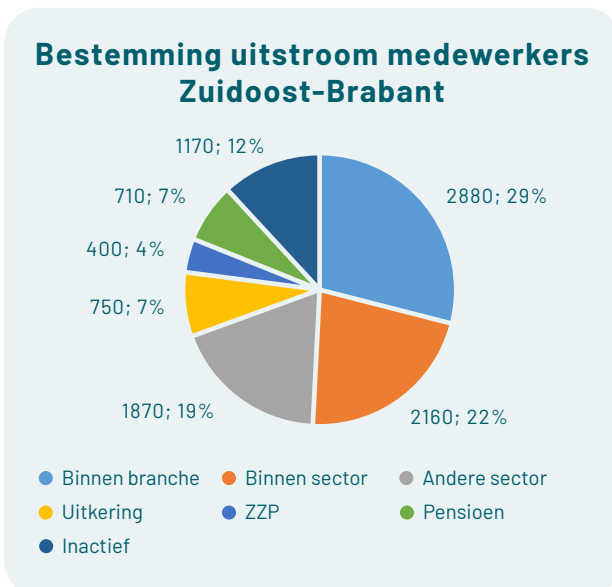
Situatie nu

Aantal medewerkers



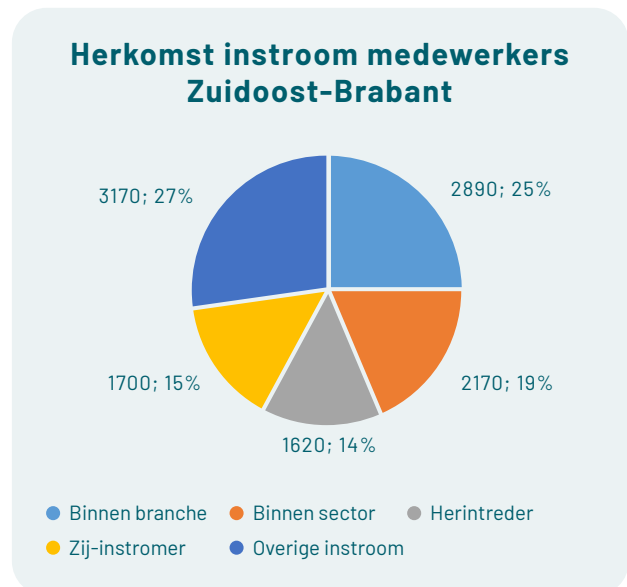
- ▶ Momenteel heeft de sector Zorg en Welzijn het hoogste aantal medewerkers.
- ▶ Stijging van 12,5% in de afgelopen 5 jaar.

Uitstroom bestemming



- ▶ Totale verloop: 19%.
- ▶ Verloop sector uit: 9% (andere sector, uitkering, pensioen en inactief).
- ▶ Verloop naar andere sectoren: 3,5%.

Instroom

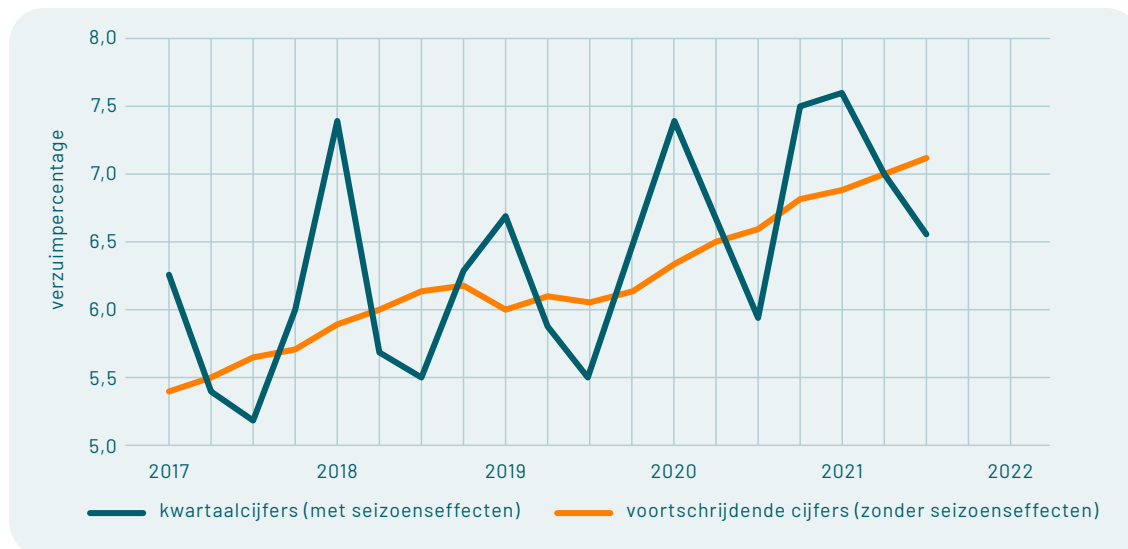


- ▶ "Overige instroom": vooral starters/gediplomeerden.

Verzuim

Bron: Vernet, bewerkt door Transvorm

Verzuim: ontwikkeling



Conclusie

- ▶ Verzuim in Zorg en Welzijn stijgt al jaren. Corona is dus niet de enige oorzaak.
- ▶ Door corona wel een trendbreuk in het seizoenseffect: niet langer een piek in Q1 (griepgolf), maar meerdere kwartalen hoog verzuim.
- ▶ De dip in de zomer ligt een stuk hoger dan in de jaren voor corona.

Gezamenlijke aanpak

Gezamenlijke aanpak

- ▶ De (dubbele) vergrijzing zorgt voor een enorme druk op de arbeidsmarkt voor (ouderen)zorg. Er zijn ook veel ontwikkelingen en tekorten in andere branches.
- ▶ Met de groei van de krapte ontstaat ook steeds meer concurrentie tussen branches en organisaties.

Samenwerken

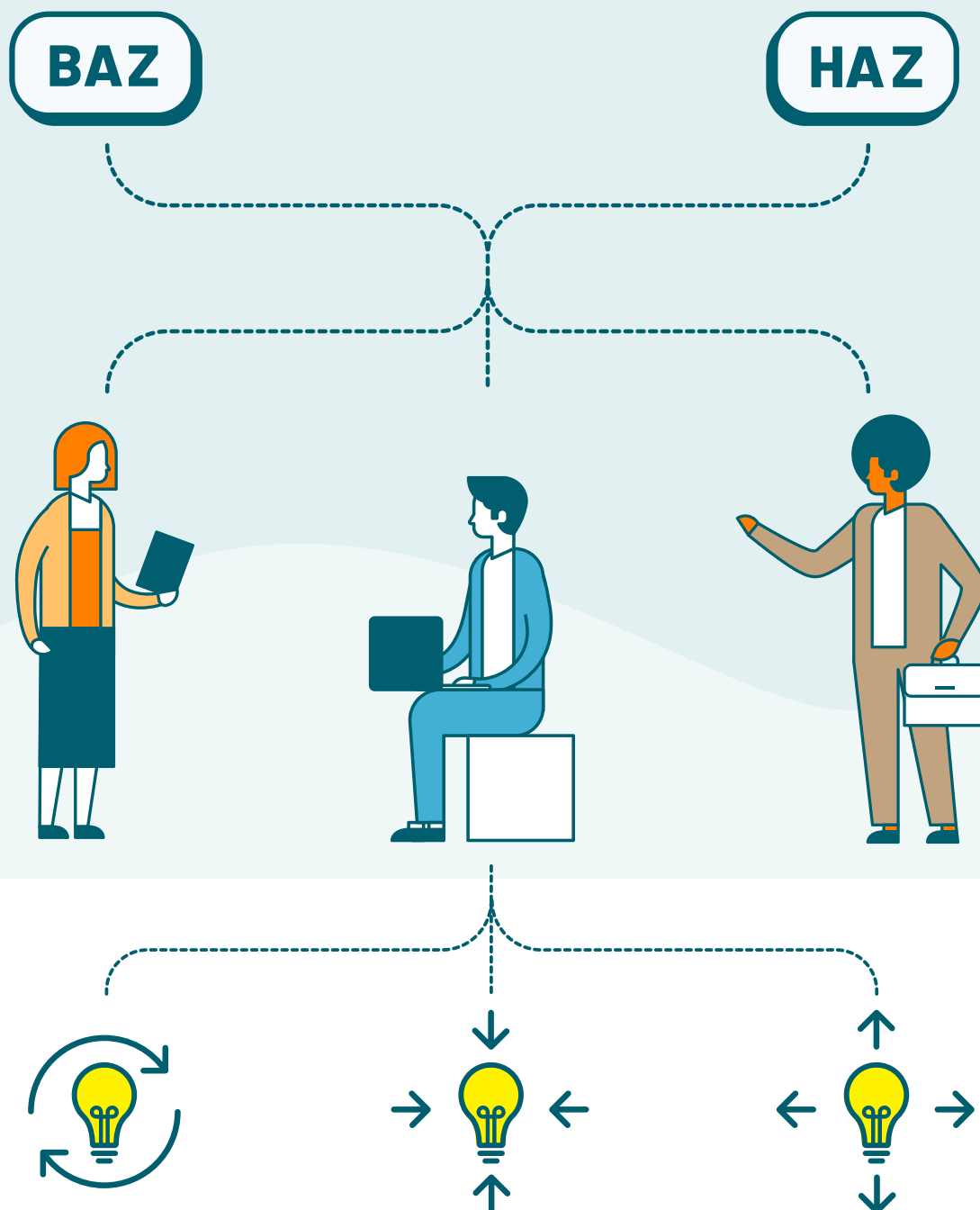
Samenwerken: RAAT Zuidoost-Brabant

RAAT Zuidoost-Brabant heeft als ambitie om de Zorg- en Welzijnsregio te zijn waar mensen graag komen werken, tevreden zijn met hun werk, zich kunnen ontwikkelen en gewaardeerd en gelukkig zijn. Zodat ze met trots zeggen: IK ZORG.



Structuur

Vanuit gedeelde verantwoordelijkheid is een werkstructuur opgezet. Een bestuurlijk overleg Arbeidsmarkt ZO. Kortweg BAZ. En een HRM-managers-overleg Arbeidsmarkt ZO. Dat noemen we HAZ. Die twee gremia bewaken in samenspraak de continuïteit en resultaten van de ingezette ontwikkelingen.



Ontwikkellijnen

We werken samen aan drie ontwikkellijnen: Samen Slimmer Ontwikkelen, Samen Slimmer Aantrekken en Samen Slimmer Organiseren.

Projecten

Projecten en ontwikkellijnen

Samen focussen we op een aantal grotere, langdurige, innovatieve projecten die branche-overstijgend zijn. We willen het voor medewerkers mogelijk maken zich te ontwikkelen in de richting die past bij hun persoonlijkheid, welzijn en passie. De projecten Ik Zorg. Academie, Perspectief op Werk, Talent for Health en Online Leeromgeving vallen onder de ontwikkellijn Samen Slimmer Ontwikkelen.

We willen ook potentiële medewerkers bereiken en enthousiasmeren voor de sector en hen doorleiden naar diverse baan-, stage- en opleidingskansen. Onder de ontwikkellijn Samen Slimmer Aantrekken vindt u de projecten Zichtbaar en herkenbaar, Passport for Work en Skillbased Werven en Opleiden.

In de derde ontwikkellijn Samen Slimmer Organiseren zoeken we naar oplossingen voor het delen van personeel. Door gedeeld werkgeverschap willen we medewerkers behouden 'voor het leven'. Meer uren, flexibiliteit, regie over het eigen rooster en op maat gemaakte ontwikkel- en opleidingstrajecten helpen daarbij.

Samen Slimmer Ontwikkelen

Samen Slimmer Aantrekken

Samen Slimmer Organiseren

Projecten		
Ik Zorg. Academie Ontwikkelen in de richting die past bij je persoonlijkheid, welzijn en passie	Zichtbaar en herkenbaar Profileren van de zorgregio als beweeglijk, innovatief en daarmee aantrekkelijk voor zowel bestaande (behoud) als toekomstige werknemers (instroom)	De nieuwe medewerker Starters en zij-instromers maken kennis met meerdere organisaties
Perspectief op Werk Zij-instromers werven, selecteren en begeleiden naar een nieuwe baan in de sector zorg en welzijn	Passport for Work Vanuit jouw talenten en mogelijkheden overstappen naar een (andere) zorgbaan	De ondernemende medewerker Door middel van gedeeld werkgeverschap meer flexibiliteit en eigen regie voor medewerkers
Talent for Health Behouden van HBO-V afgestudeerden	Skillbased Werven en Opleiden Ontwikkelen van een toekomstgericht profiel voor de 'nieuwe zorgmedewerker'	
Online Leeromgeving Verbinden van bestaande leerplatforms in zorg en welzijn tot één online leer- en ontwikkelomgeving		

Ik Zorg. Contactpunt

Om zoveel mogelijk geïnteresseerden te informeren en te ondersteunen in hun zoektocht naar mogelijkheden in Zorg en Welzijn is eind 2018 het Ik Zorg. Contactpunt gestart. Het scharnierpunt tussen professionals, projecten en organisaties.

Het Ik Zorg. Contactpunt ontwikkelt zich tot hét centrale uitvoeringsorgaan op het gebied van instroom, behoud en kennis delen in Zuidoost-Brabant.



Samenwerken!

We nodigen uw organisatie in Zorg en Welzijn in Zuidoost Brabant van harte uit om in de RAAT een actieve rol te vervullen. Om de instroom te versterken, medewerkers te behouden en te ontwikkelen en de uitstroom te verminderen, zullen we de krachten moeten bundelen. Kom in actie en bouw mee aan de oplossingen van morgen.



Contact

Interesse om deel te nemen? Ga naar www.transvorm.org/zuidoost-brabant



trans
vorm
voor werken
in zorg en welzijn